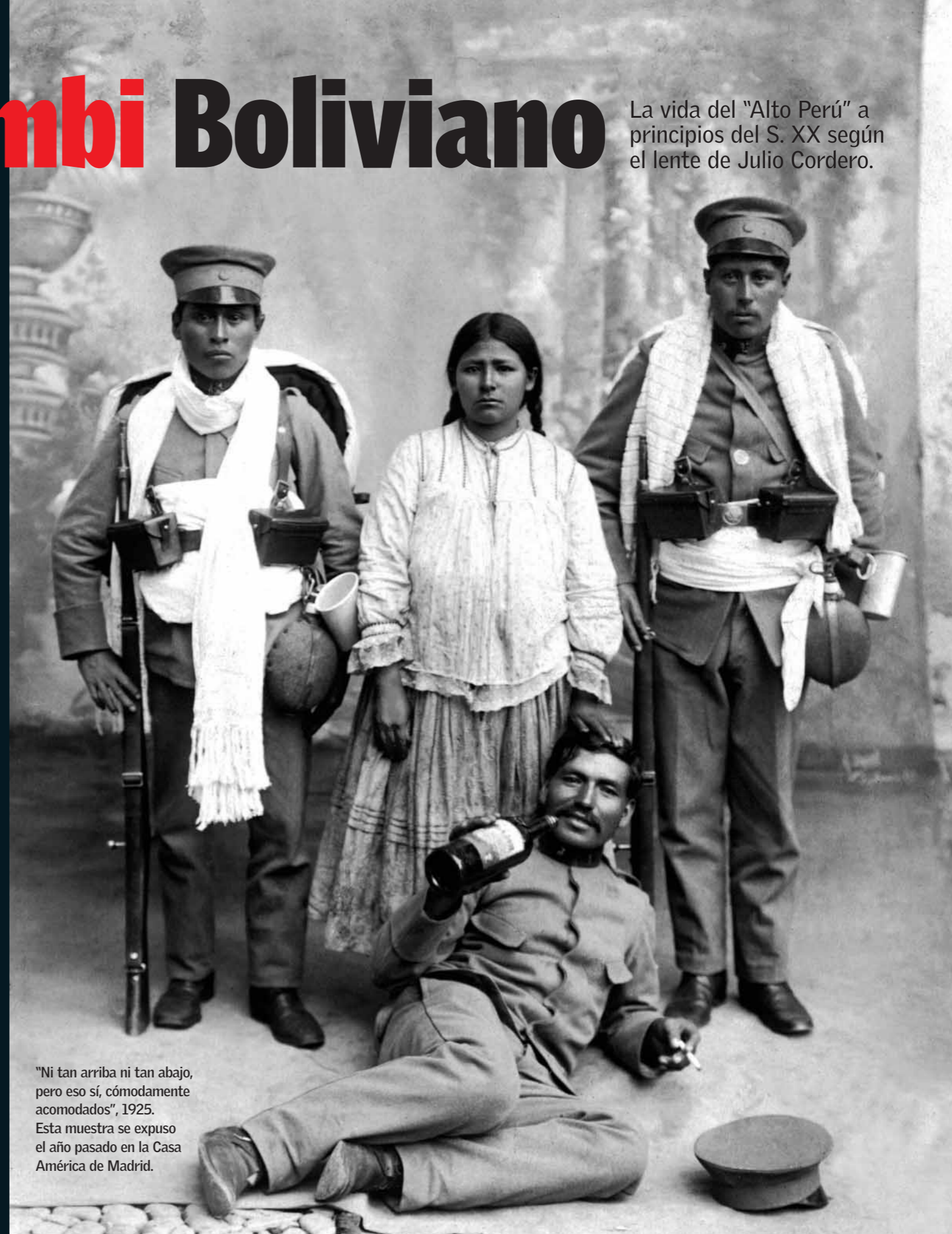


"Luto", 1905.
Setenta y cuatro
fotografías de
Cordero se podrán
ver desde el 5 de
octubre en el C. C.
de España, Natalio
Sánchez 181,
Santa Beatriz.



El Chambi Boliviano

La vida del "Alto Perú" a principios del S. XX según el lente de Julio Cordero.



"Ni tan arriba ni tan abajo,
pero eso sí, cómodamente
acomodados", 1925.
Esta muestra se expuso
el año pasado en la Casa
América de Madrid.

Acceso inmediato al resto de este artículo, a todo el contenido de CARETAS y a una serie de servicios adicionales suscribiéndose en www.caretas.com.pe

ILUSTRACION PERUANA
Caretas